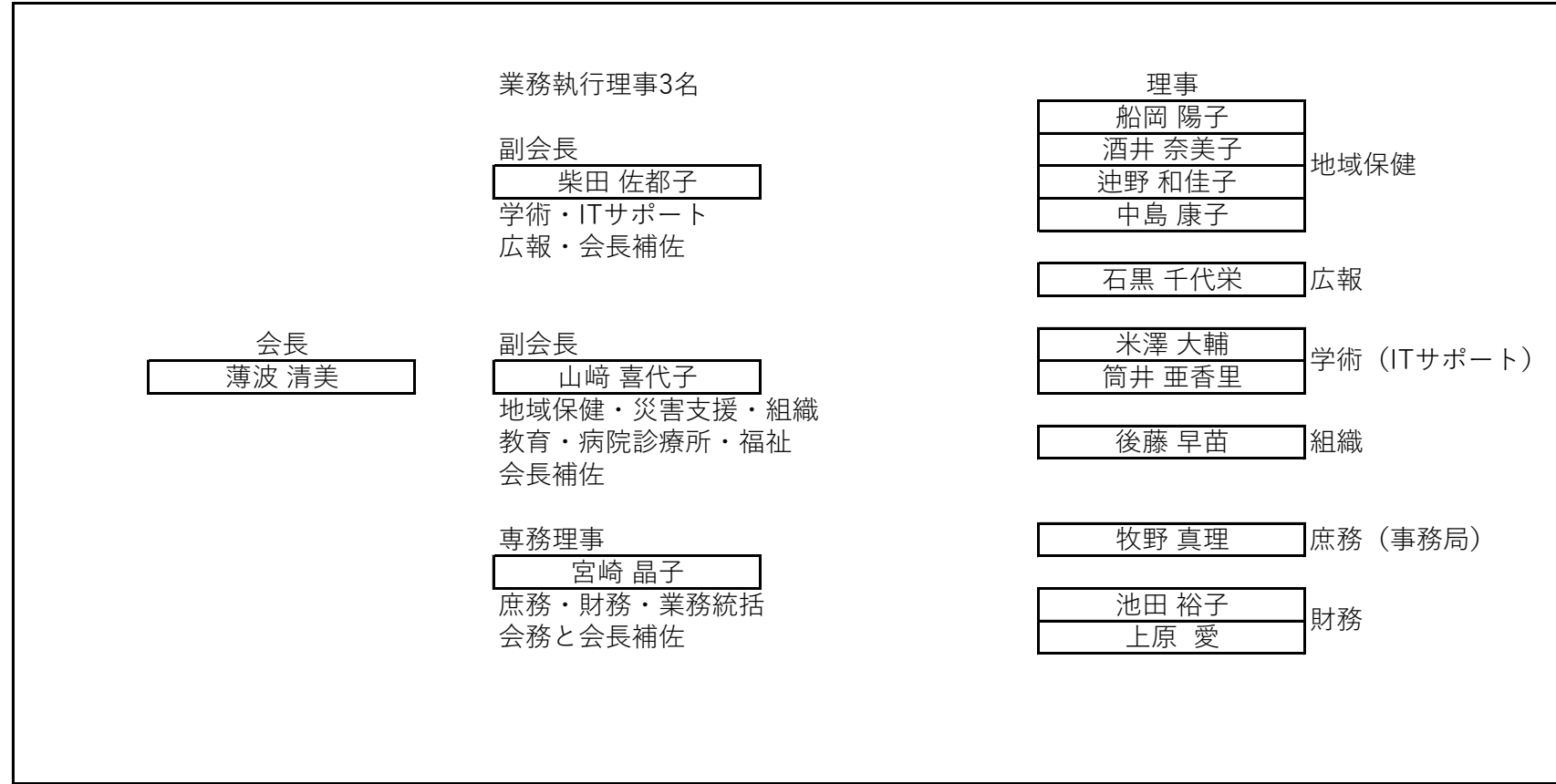


# 一社) 新潟県歯科衛生士会 組織図

(任期:令和7年6/29~令和9年定時総会終了まで)

## 議決機関 理事10名以上15名以内



## 地域ブロック

ブロック長		ブロック推薦理事
上越*	樋口 聖子	山崎 喜代子
柏崎	船岡 陽子	
長岡	田辺 千佳子	酒井 奈美子
魚沼	中島 康子	
県央	儀藤 道子	辻野 和佳子
新潟	森田 あけみ	上原 愛
下越	大平 有香	後藤 早苗
佐渡	和田 さつき	

上越ブロック班編成：班長  
高田班：武田あゆみ  
直江津班：奥泉文子、岩片みえ子  
頸南班：古海 貴子  
頸北班：山岸 優子

\*班編成は上越ブロックのみ

監 事	三富 純子
	江川 広子

**総務 (事務局)**

- ・ 事務局長 (理事) 牧野 真理
- ・ 庶務係 渡邊 美幸 天池 千嘉子 計良 倫子 高橋 明恵
- ・ 会計係 嵐 聖芽 小熊 ひろみ

**委員会**

地域保健	豊島 恵美 関口 恵理子 監物 正子	石川紗代 土田 新子 小森まつ乃	齋藤 知華子 野上 しのぶ	鴨井 公子 中島 由佳里
組織	森田 あけみ 船岡 陽子	和田 さつき 田辺 千佳子	大平 有香 中島 康子	儀藤 道子 樋口 聖子
広報	江邊 真奈美	秋山 千亜希	佐藤 裕子	
学術 (ITサポート)	塚田 しげみ 生野 美絵	筒井 紀子 菅原 清夏	山田 麻衣子	

**日本歯科衛生士会関係**  
令和7年度 ~ 令和8年度

- ・ 日本歯科衛生士会代議員 薄波 清美 辻野 和佳子
- ・ 関東信越ブロック連絡協議会 薄波 清美 後藤 早苗

**新潟県歯科衛生士連盟**

- ・ 会長(評議員) 三富純子
- ・ 副会長 (予備評議員) 宮崎 晶子
- ・ 会計 上原 愛

災害歯科保健統括業務調整(統括ロジスティクス)歯科衛生士	山崎 喜代子
災害歯科保健業務調整(ロジスティクス)歯科衛生士	船岡 陽子 辻野 和佳子